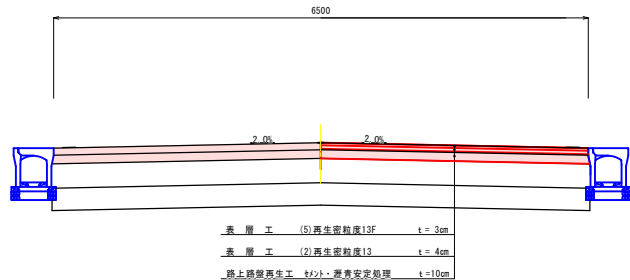


令和7年度	間木・百石3号線舗装補修工事
工事番号	第83号
路線名	間木・百石3号線
施工箇所	おいらせ町土取地内
縮尺(A1)	図示
図面番号	3 葉中 2
おいらせ町 地域整備課	

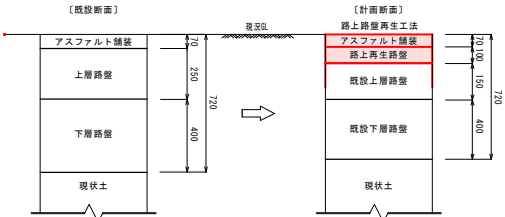
標準断面図

S=1/30



※ 標記の横断勾配は標準値を示したものであり、施工時は現場の勾配に合わせてものとする。

設計条件	
交通量区分	ⅡA (100台/250台/日未満)
設計CBR	3%
設計期間	20年
目標T/A	21
凍結深	72cm



〔既設断面〕			
種別	厚さ (cm)	TAO	
アスファルト舗装	7	7×0.50	3.50
既設上層路盤	25	25×0.20	5.00
既設下層路盤	40	40×0.15	6.00
合計			

〔計画断面〕			
種別	厚さ (cm)	TAO	
アスファルト舗装	7	7×1.00	7.00
路上再生路盤	10	10×0.65	6.50
既設上層路盤	15	15×0.20	3.00
既設下層路盤	40	40×0.15	6.00
合計	72	21	22.50

※ 路上再生セメント・悪骨安定処理路盤の配合量と使用量は以下の通りとする。
セメント混入率 2.5% 使用量 0.536 t/100㎡
As乳剤混入率 4.5% 使用量 1.017 ㎖/100㎡

工事受注者は、工事に先立ち、配合試験を行い添加材使用量の確認を行い、発注者の承認を得ることとする。